






Инструкция по установке и использованию программного обеспечения BrainVee F-Touch

Содержание

1. КОМПЛЕКТАЦИЯ	2
2. УСТАНОВКА И НАСТРОЙКА ПО	3
2.1. УСТАНОВКА С USB НАКОПИТЕЛЯ	3
2.2. УСТАНОВКА С WEB САЙТА	3
2.3. УСТАНОВКА ПО.....	3
2.4. АКТИВАЦИЯ ПО	11
3. ЗАПУСК ИЗ ПРОГРАММЫ ВЕКТОР	13
4. ПОРЯДОК РАБОТЫ С ПРОГРАММОЙ TOUCH.NET	14

1. Комплектация

<p>Упаковка</p>	 <p>30/01/2012</p>
<p>Адаптер</p>	 <p>30/01/2012</p>
<p>USB накопитель с программным обеспечением <u>TOUCH.net</u></p>	 <p>30/01/2012</p>
<p>Кабель USB A-miniB</p>	 <p>30/01/2012</p>
<p>Удлинитель EOBD</p>	 <p>30/01/2012</p>

Шнурок для переноски адаптера



2. Установка и настройка ПО

2.1. Установка с USB накопителя

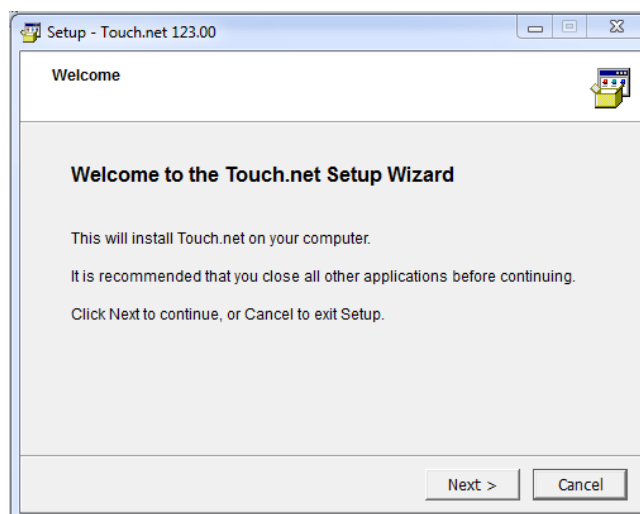
Подключите USB накопитель, поставляемый в комплекте с устройством, к компьютеру. Запустите программу установки TOUCHnet.exe.

2.2. Установка с WEB сайта

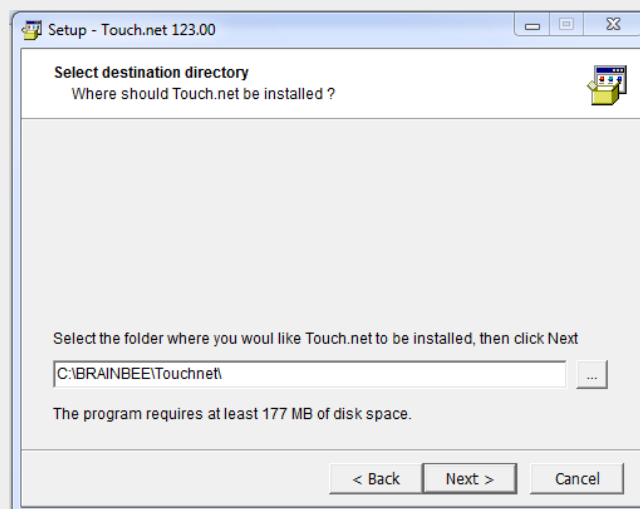
Программное обеспечение может быть также загружено после регистрации на сайте www.brainbee.com из раздела DOWNLOAD SOFTWARE. После загрузки запустите программу установки TOUCHnet.exe.

2.3. Установка ПО

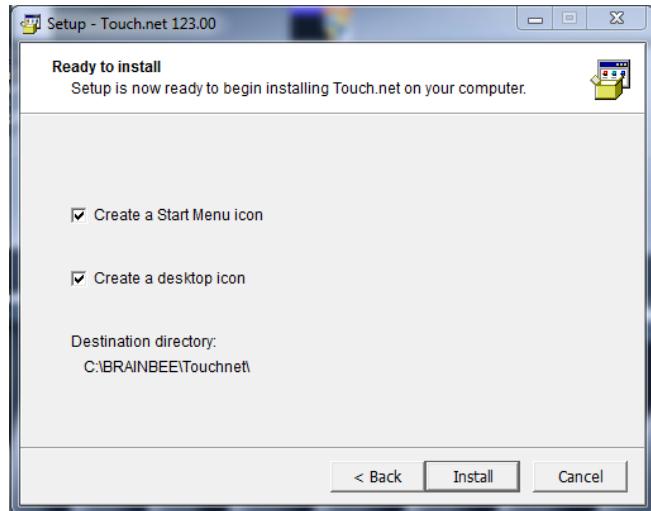
Начальный экран программы установки.
Нажмите "Next"



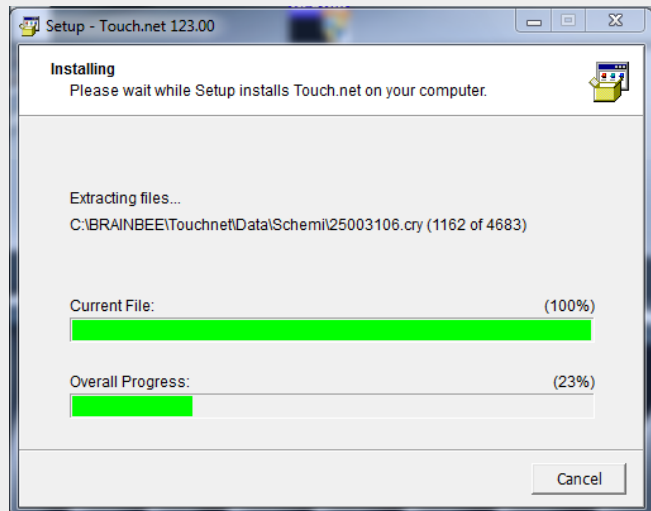
Не изменяйте наименование папки по умолчанию (C:\BrainBee\Touchnet).
Нажмите "Next"



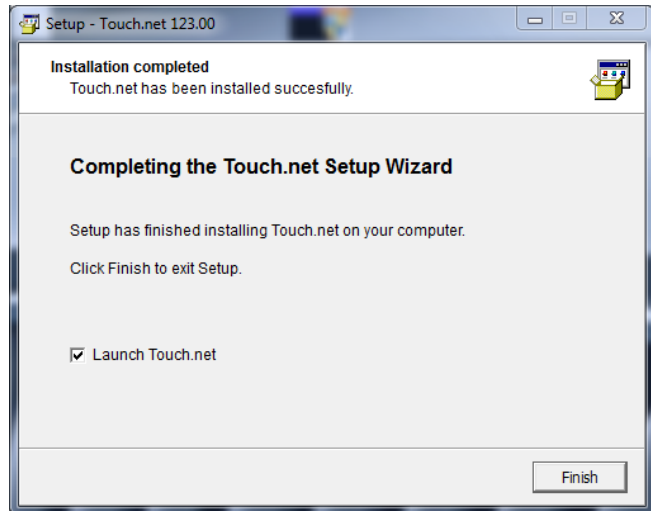
Нажмите "Install"



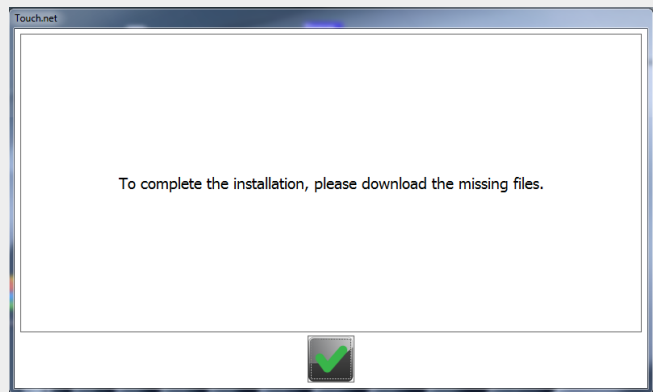
Дождитесь окончания процесса установки.



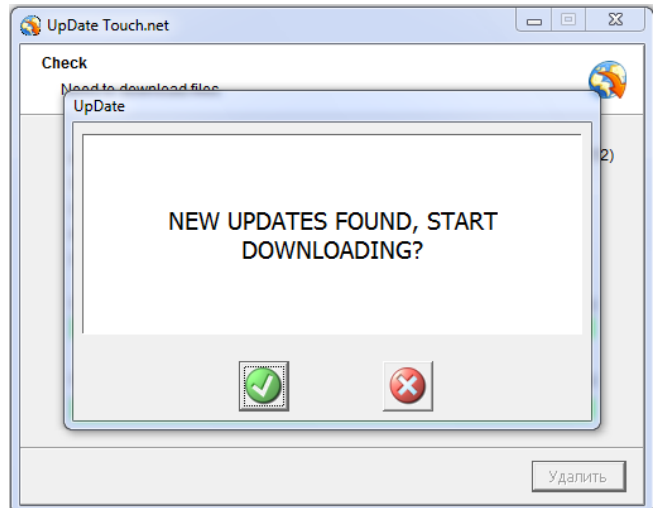
Программа установки завершила установку Touch.net на Ваш компьютер. Нажмите "Finish".



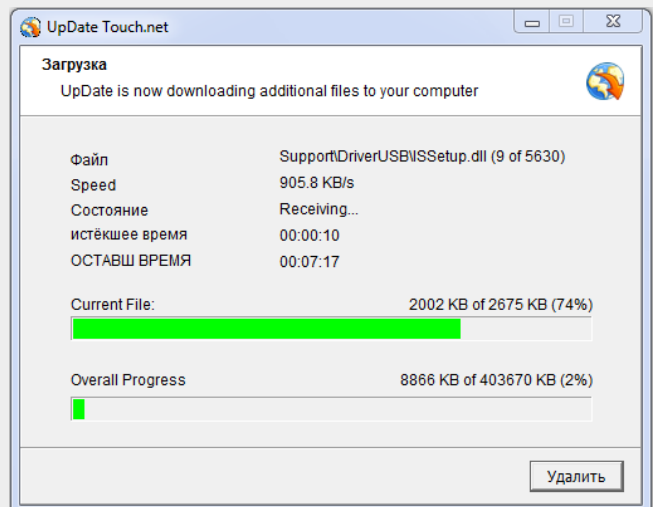
При первом запуске программы Touch.net появляется окно с информацией о необходимости загрузки из интернета недостающих файлов. Нажмите кнопку с галочкой.



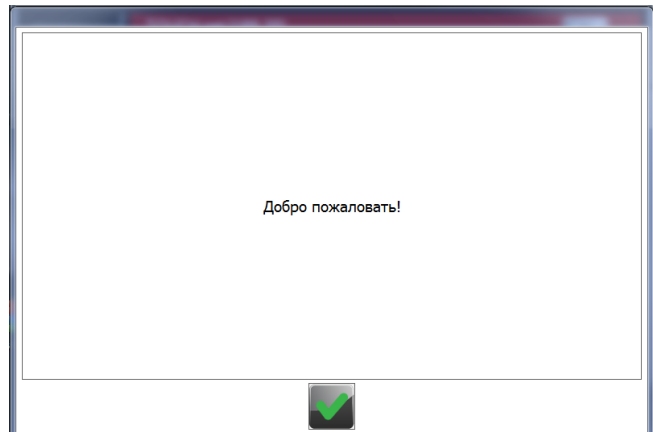
Запускается программа оновления Touch.net Сообщение в окне подтверждения: "Найдены новые обновления. Начать загрузку?". Нажмите кнопку с галочкой для подтверждения начала загрузки.



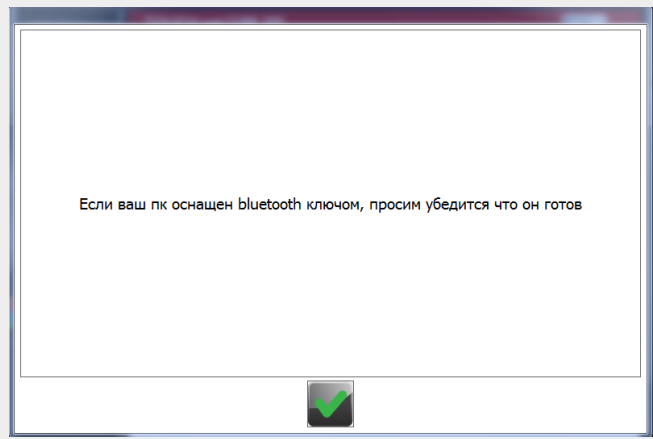
Программа производит загрузку дополнительных файлов на Ваш компьютер.



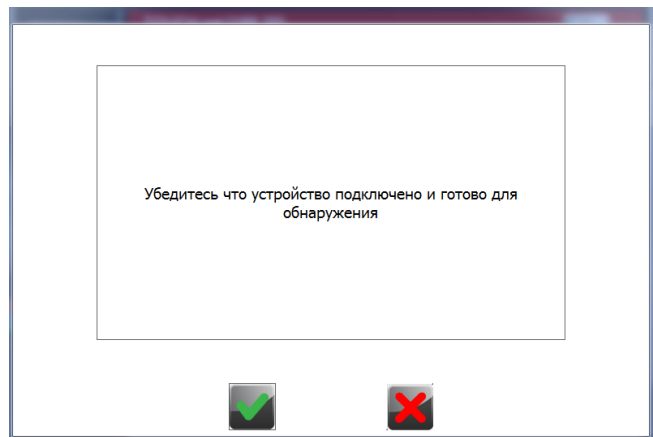
По завершении процесса загрузки выдается окно "Добро пожаловать". Нажмите кнопку с галочкой для продолжения.



Выдается окно с предупреждением о необходимости установки ключа Bluetooth. Нажмите кнопку с галочкой для продолжения.



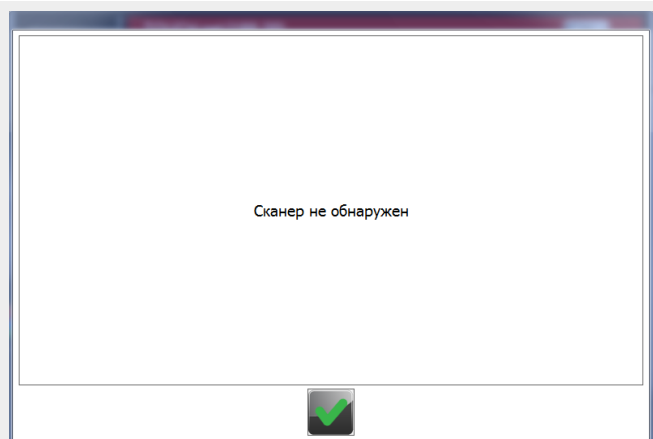
Выдается окно с вопросом, что устройство подключено. Нажмите кнопку с галочкой для продолжения.



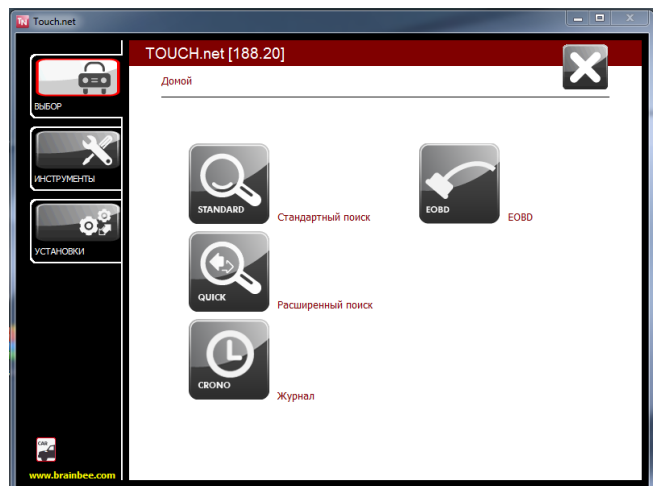
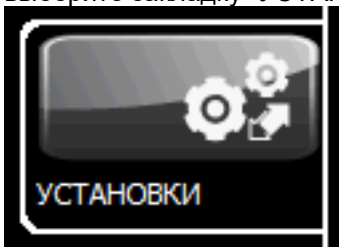
Программа не обнаружила устройство. Нажмите кнопку



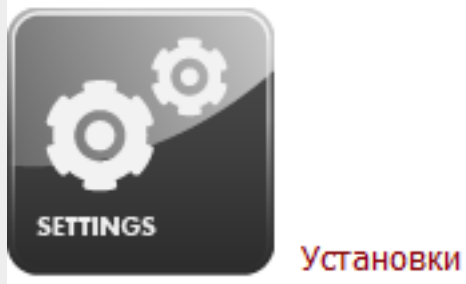
для продолжения.



Для начальной настройки программы выберите закладку "УСТАНОВКИ"



Нажмите кнопку

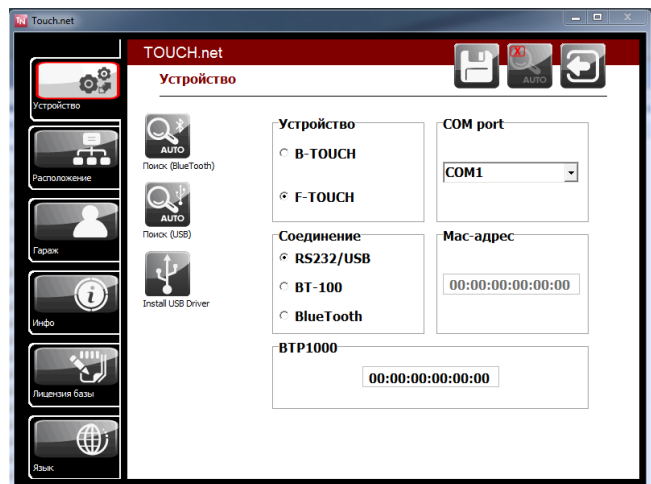


Выберите устройство "F-TOUCH".
При первом использовании нажмите кнопку



Install USB Driver

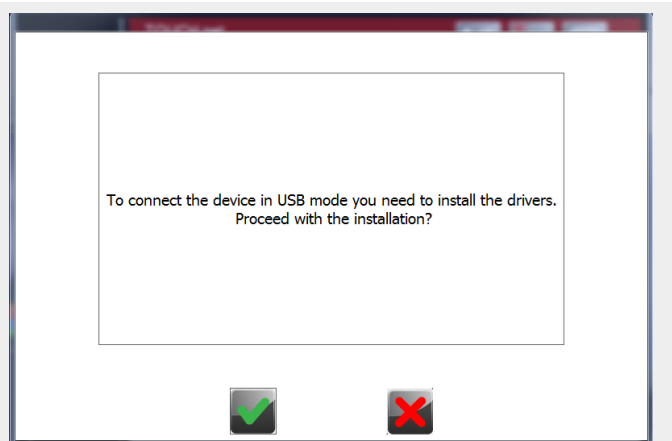
для установки USB драйвера адаптера. Не
подключайте адаптер к порту USB.



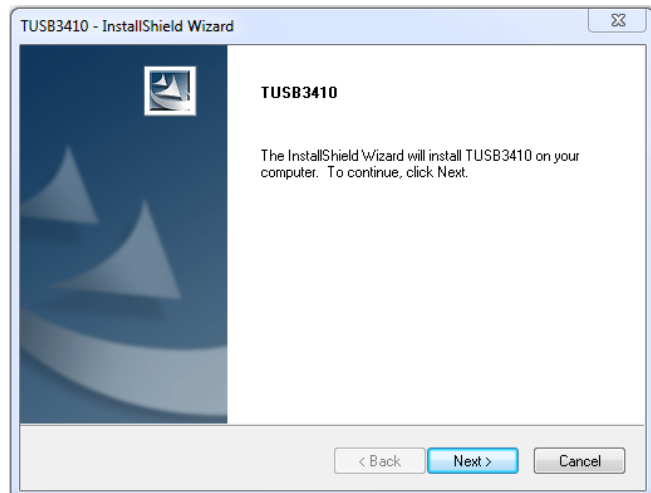
Нажмите кнопку



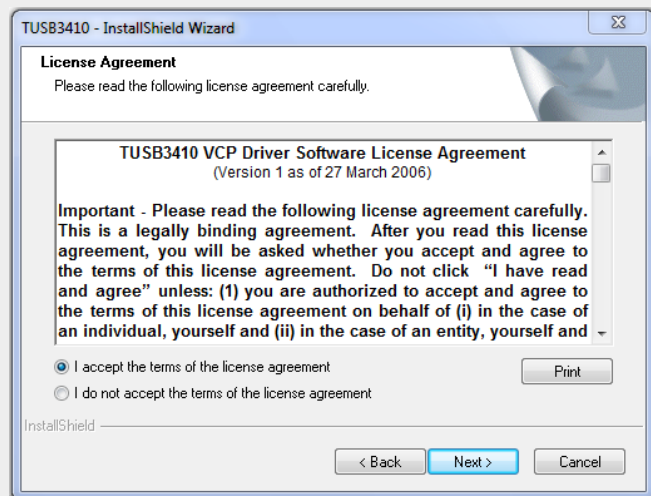
для подтверждения



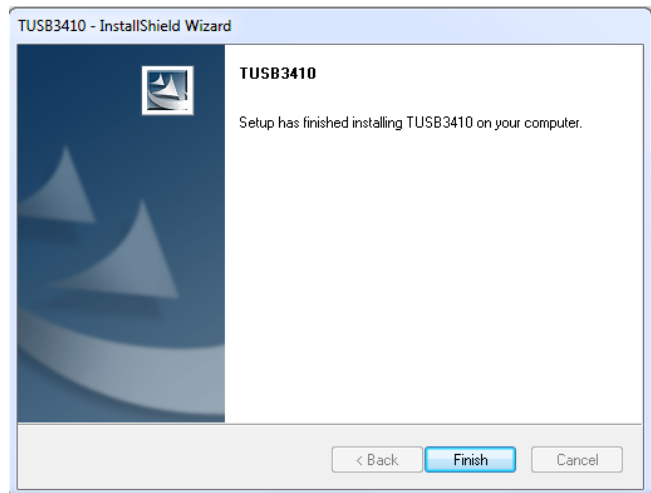
Начальный экран программы установки драйвера адаптера.
Нажмите кнопку "Next".



Прочитайте лицензионное соглашение.
Выберите пункт "I accept the terms of license agreement" (Я принимаю условия лицензионного соглашения).
Нажмите кнопку "Next".



По завершении процесса установки нажмите кнопку "Finish".



Подключение адаптера F-TOUCH к PC при помощи USB кабеля

Подключите адаптер к компьютеру при помощи кабеля USB из комплекта поставки.

В автоматическом режиме:

Нажмите кнопку



Поиск (USB)

Программа осуществит автоматический поиск подключенного адаптера.

В ручном режиме:

Выберите F-TOUCH и RS232/USB



Подключение адаптера F-TOUCH к PC в беспроводном режиме

В автоматическом режиме:

Нажмите кнопку



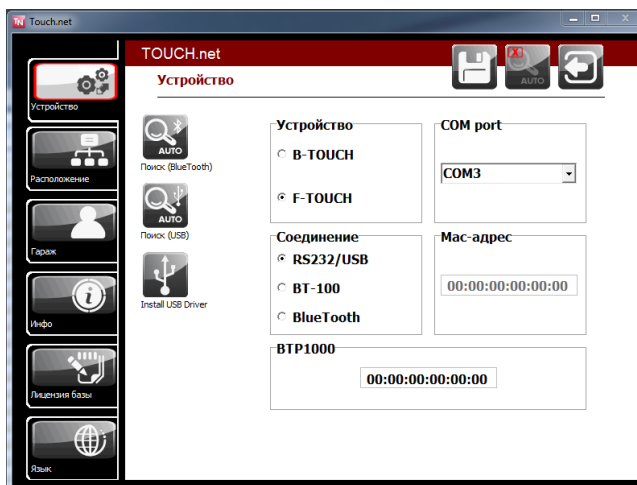
Поиск (BlueTooth)

Программа начнет поиск беспроводного устройства в окружающей области.

В ручном режиме:

Выберите F-TOUCH и BlueTooth

Введите MAC адрес адаптера F-TOUCH



Выберите вкладку



Выберите язык интерфейса программы
Для сохранения настроек нажмите кнопку



Для выхода из режима установки нажмите кнопку



Нажмите кнопку

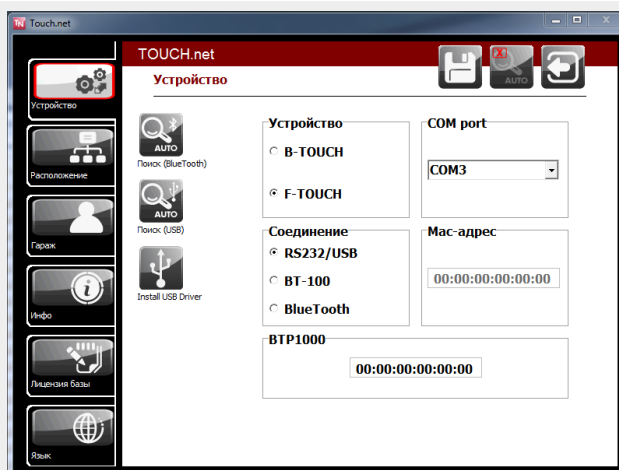


для сохранения настроек.

Нажмите кнопку



для выхода из режима установки.

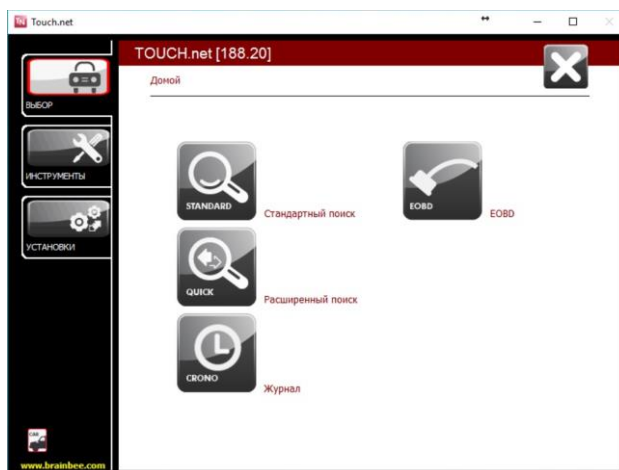


2.4. Активация ПО

Выберите вкладку



Нажмите кнопку

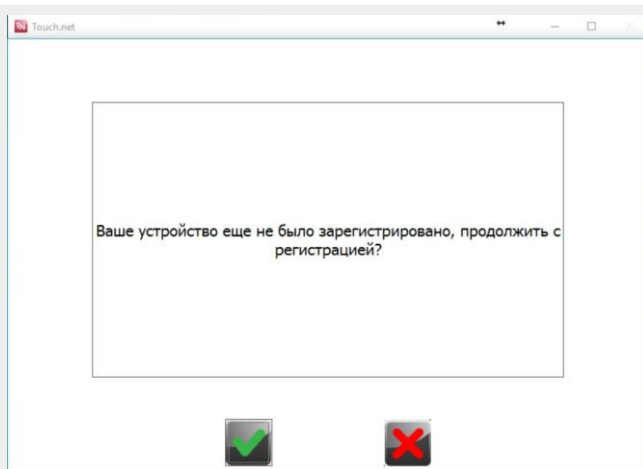


Если устройство еще не было зарегистрировано, на экране появится предупреждение.

Нажмите кнопку

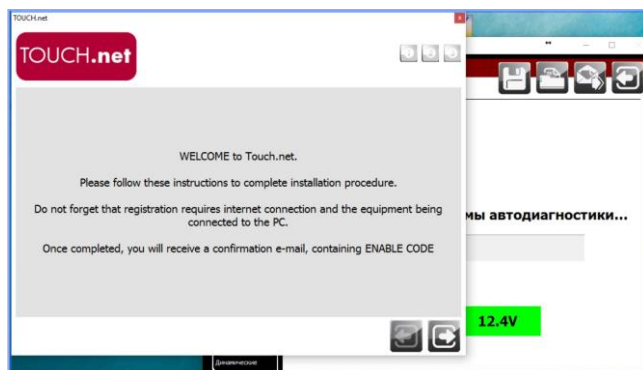


для подтверждения.

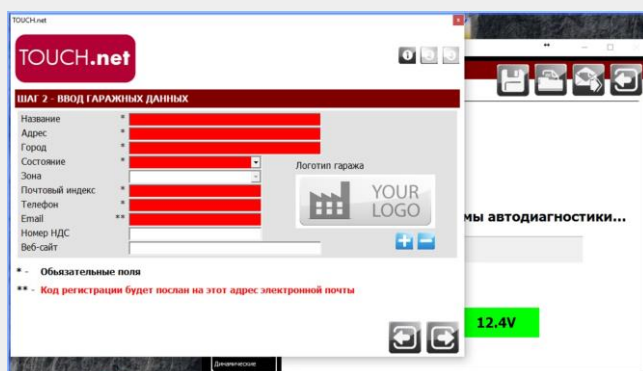


Добро пожаловать в Touch.net. Пожалуйста, следуйте инструкциям для выполнения процедуры установки. Внимание, регистрация требует интернет подключения и оборудования, подключенного к PC.

После завершения регистрации Вам будет выслано подтверждающее e-mail с кодом регистрации. Нажмите кнопку

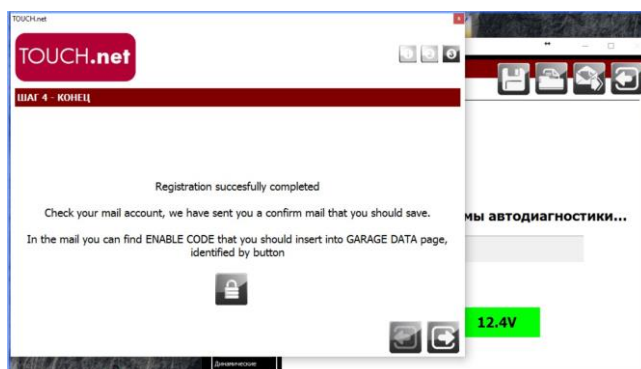


Заполните поля регистрационных данных. Внимание! Все поля, отмеченные знаком * или ** должны быть заполнены. Нажмите кнопку

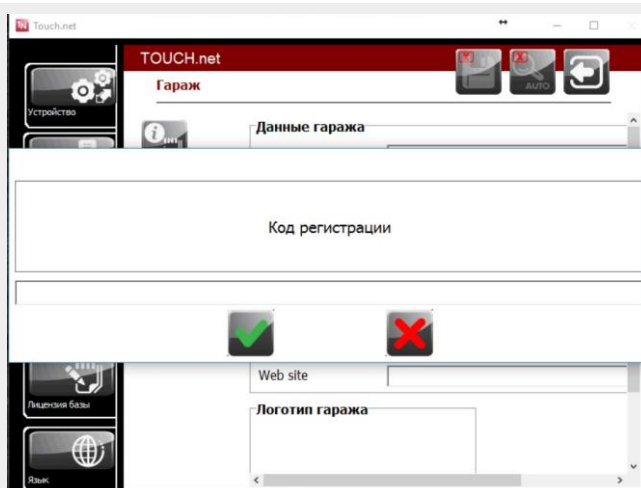


Регистрация успешно завершена.
Проверьте Вашу электронную почту, на которую мы выслали Вам подтверждающее письмо.

Обязательно сохраните эту информацию.
В письме содержится код регистрации, который необходимо ввести на странице Garage Data (Гаражные данные) ?? по кнопке

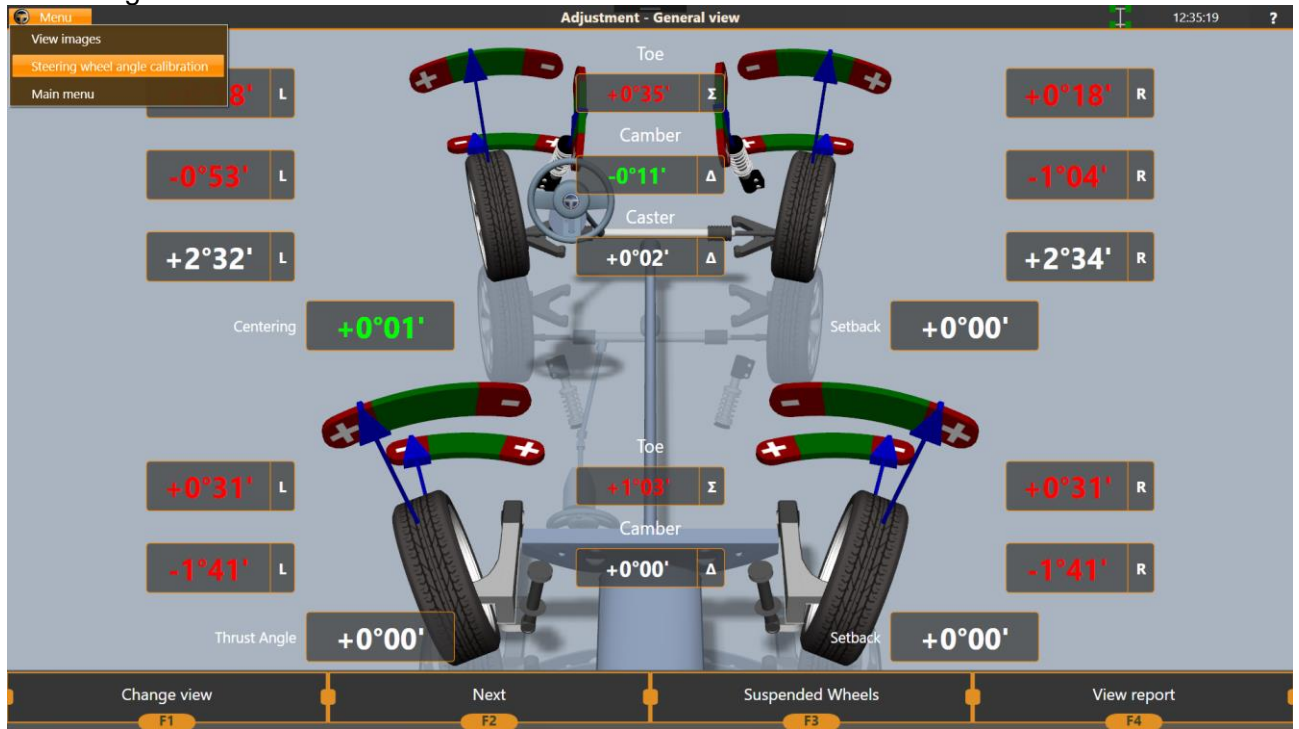


Введите полученный код регистрации.
Нажмите кнопку



3. Запуск из программы Vector

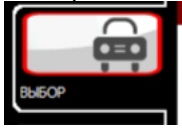
В режиме регулировки выберите “Меню” - “Калибровка положения руля” / “Steering wheel angle calibration”.



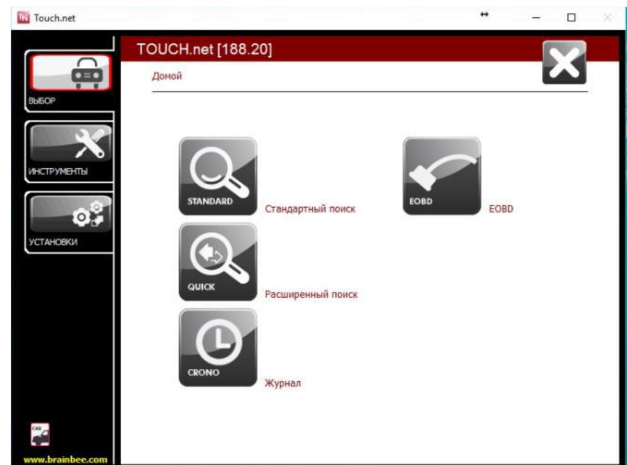
После выполнения работ с прибором закройте программу Touch.net и вернитесь в программу Vector

4. Порядок работы с программой Touch.net

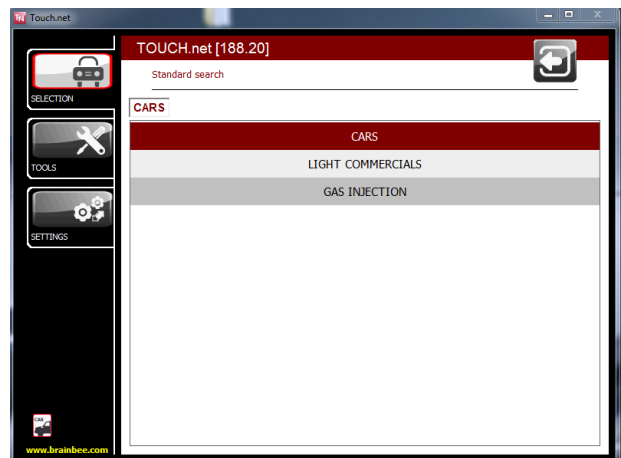
Выберите вкладку «Выбор»



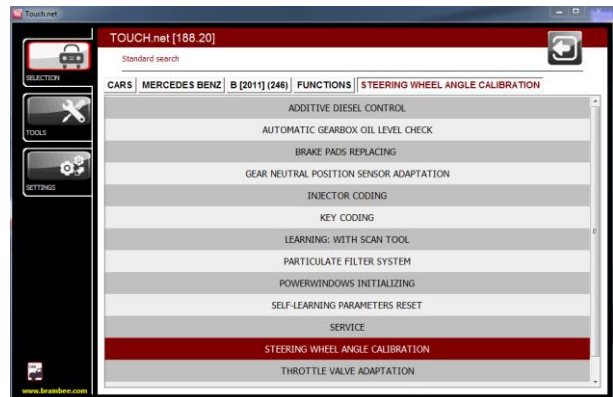
Нажмите кнопку «Стандартный поиск»



Выберите модель автомобиля



Выберите функцию
STEERING WHEEL ANGLE CALIBRATION

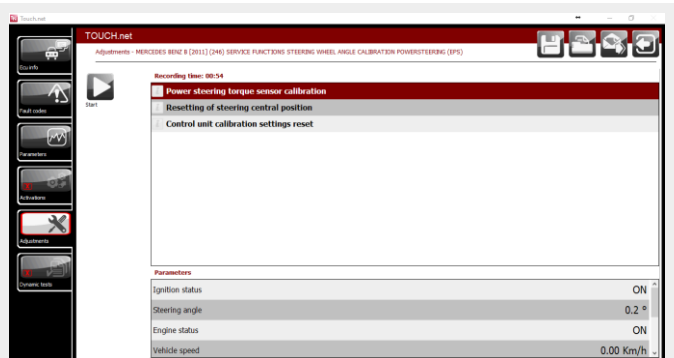


Нажмите кнопку «Start diagnostics»



При регулировке используйте показания датчика Steering Angle.

Для запуска требуемой процедуры нажмите кнопку «Start»



По окончании работы с адаптером вернитесь в программу Vector